

accesorios P.V.C.

accessories p.v.c.

raccords p.v.c.

12

accesorios p.v.c

CARACTERÍSTICAS: son elementos para la unión del tubo mediante encolado.

- accesorio encolar: PN 16.
- accesorio roscado: PN 10.

MATERIAL/ES: PVC-U.

MONTAJE:

- cortar el tubo perpendicularmente.
 - limpiar el tubo y accesorio con disolvente, no tocar la superficie limpia.
 - unir accesorio y tubo sin girarlos antes de 1 minuto desde la aplicación del adhesivo, y mantener unos instantes.
 - tiempo de secado: aprox. 1 h./bar.
- NORMAS:** UNE-EN-1452.

accessories p.v.c.

CHARACTERISTICS: these are components for joining glued middle-ground tubes.

- glued accessory: PN 16.
- threaded accessory: PN 10.

MATERIAL/S: PVC.

ASSEMBLY:

- cut the tube perpendicular.
 - clean the tube and the accessory with solvent, do not touch the cleaned surface.
 - join the accessory and tube without turning them for 1 minute after applying the adhesive, and hold for a few moments.
 - drying time: approx. 1 h./bar.
- STANDARDS:** UNE-EN-1452.

raccords p.v.c.

CARACTERISTIQUES : ce sont des éléments pour le raccord du tuyau médian collé.

- accessoires à coller : PN 16.
- accessoire filetés : PN 10.

MATERIAU(X) : PVC-U.

MONTAGE :

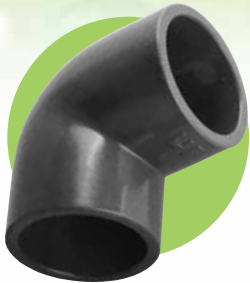
- coupez le tuyau perpendiculairement.
 - nettoyez le tuyau et l'accessoire avec du dissolvant, ne touchez pas la surface propre.
 - raccordez l'accessoire et le tuyau sans les tourner avant 1 minute après l'application de l'adhésif.
 - temps de séchage : approx. 1 h./bar.
- NORMES :** UNE-EN-1452.



se pueden suministrar como piezas sueltas/can be supplied as loose items/ils peuvent être fournis en pièces détachées

codo hembra-hembra 90° encolar

glued female-female 90° elbow / coude femelle-femelle 90° à coller



• REF. 30025

• REF. 30032

• REF. 30040

• REF. 30050

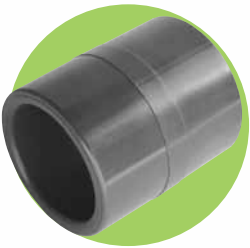
• REF. 30063

Ø
25 mm.
32 mm.
40 mm.
50 mm.
63 mm.

A	75	0,444	33,30	
A	45	0,668	30,06	
B	35	0,964	33,74	
C	50	1,447	72,35	
C	25	2,186	54,65	

manguito hembra encolar

glued female sleeve / raccord femelle à coller



• REF. 31625

• REF. 31632

• REF. 31640

• REF. 31650

• REF. 31663

Ø
25 mm.
32 mm.
40 mm.
50 mm.
63 mm.

A	125	0,480	60,00	
A	60	0,594	35,64	
A	35	0,816	28,56	
B	30	1,114	33,42	
C	45	1,632	73,44	

manguito mixto encolar hembra-rosca macho

glued female-threaded male combination sleeve / raccord à coller mixte femelle-avec filetage mâle



• REF. 31825

• REF. 31832

• REF. 31840

• REF. 31850

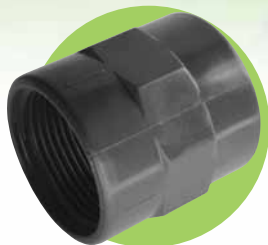
• REF. 31863

Ø
25 mm. - 3/4"
32 mm. - 1"
40 mm. - 1.1/4"
50 mm. - 1.1/2"
63 mm. - 2"

A	125	0,554	69,25	
A	60	0,706	42,36	
A	35	0,964	33,74	
B	30	1,150	34,50	
C	45	1,816	81,72	

manguito mixto encolar hembra-rosca hembra

glued female-threaded female combination sleeve / raccord à coller mixte femelle-avec filetage femelle



• REF. 32025

∅
25 mm. - 3/4"

• REF. 32032

32 mm. - 1"

• REF. 32040

40 mm. - 1.1/4"

• REF. 32050

50 mm. - 1.1/2"

• REF. 32063

63 mm. - 2"



B



125



0,888



111,00

A

60

1,002

60,12

A

35

1,260

44,10

B

30

1,558

46,74

C

45

2,300

103,50

te reducida hembra encolar

glued female reduced tee joint / té réduit femelle à coller



• REF. 32831

∅
32-25 mm.

• REF. 32841

40-25 mm.

• REF. 32842

40-32 mm.

• REF. 32851

50-25 mm.

• REF. 32852

50-32 mm.

• REF. 32853

50-40 mm.

• REF. 32863

63-40 mm.

• REF. 32864

63-50 mm.



A



25



0,964



24,10

B

20

1,447

28,94

B

20

1,447

28,94

C

20

2,076

41,52

C

20

2,076

41,52

C

20

2,076

41,52

C

15

2,890

43,35

C

15

2,890

43,35

te igual hembra encolar

glued female symmetrical tee joint / té égal femelle à coller



• REF. 32225

∅
25 mm.

• REF. 32232

32 mm.

• REF. 32240

40 mm.

• REF. 32250

50 mm.

• REF. 32263

63 mm.



A



50



0,594



29,70

A

25

0,854

21,35

B

20

1,371

27,42

C

20

1,966

39,32

C

15

2,780

41,70

se pueden suministrar como piezas sueltas / can be supplied as loose items / ils peuvent être fournis en pièces détachées

unión 3 piezas hembra-hembra encolar

3 part female-female union / raccord 3 pièces femelle-femelle



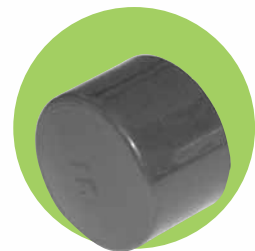
- REF. 31225
- REF. 31232
- REF. 31240
- REF. 31250
- REF. 31263

Ø
25 mm.
32 mm.
40 mm.
50 mm.
63 mm.

Icon	Icon	Icon	Icon
A	35	1,484	51,94
A	30	2,188	65,64
B	25	2,632	65,80
C	35	3,376	118,16
C	15	4,970	74,55

tapón hembra encolar

glued plug stopper / bouchon femelle à coller



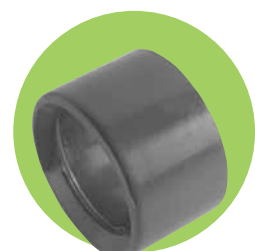
- REF. 33025
- REF. 33032
- REF. 33040
- REF. 33050
- REF. 33063

Ø
25 mm.
32 mm.
40 mm.
50 mm.
63 mm.

Icon	Icon	Icon	Icon
A	150	0,372	55,80
A	100	0,482	48,20
A	50	0,742	37,10
A	30	1,150	34,50
A	20	1,595	31,90

casquillo reductor

reducing socket / manchon réducteur



- REF. 33231
- REF. 33242
- REF. 33253
- REF. 33264

Ø
32-25 mm.
40-32 mm.
50/40 mm.
63/50 mm.

Icon	Icon	Icon	Icon
A	150	0,334	50,10
A	100	0,482	48,20
A	50	0,594	29,70
A	30	0,854	25,62